

Liberaal

.N<sup>o</sup> 1006

"Liberaal"

Clippa-fiscaal Liberaal: 2062 Ten. 1072.  
Rieder en heruven. Jan Smit Fan. Akkavaera.

23 Mei 1872 ti wata gelaten. Lang 51 - wy 9 13 1/2. Ad 87. 100.  
8000 maat ti hoo van dek toe mantlip 40 Maat. - grale  
Awtien beaet (Ad grooeste schip, 10000 Maat, in wyge seizen  
1804 ti 1804 Elizabeth gestrom en verdoren gefaen.

M.

1096



Clippen. fregat Liberaal 2062 Ton. 1872

Rieder en bewaer. Jan Smit Fan. Schipveer.

23 Mei 1872 te water gelaten lang 81. wijd 13 1/2. hol 8% hoer

grote mast is hoog van dek tot masttop. 48 mtr. - grake

ra is 32 mtr. punt van de kluisen boer steekt voor 18 mtr

buiten boord. (het grootste schip, snelle clipper vlyge reizen

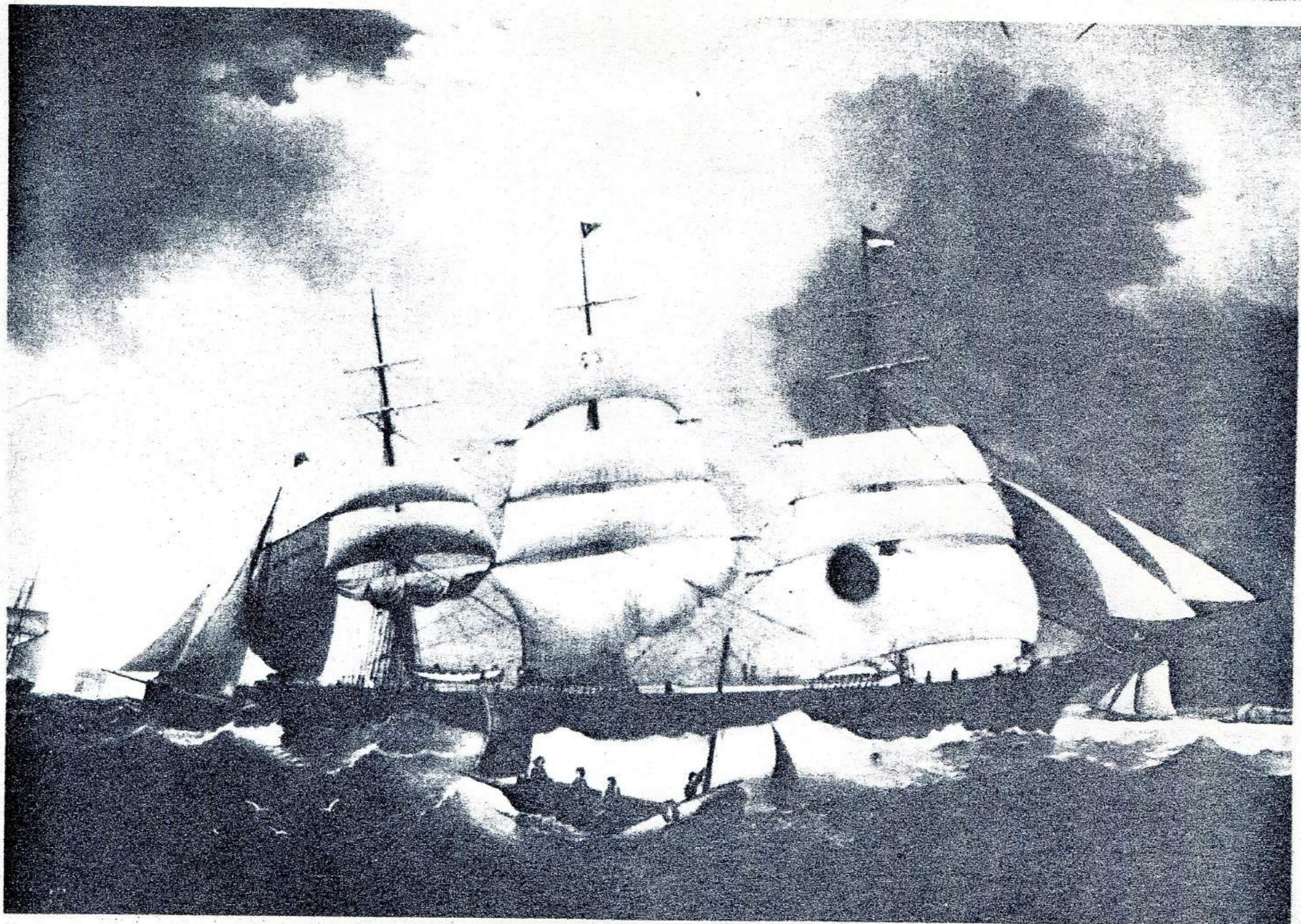
1884 te Port Elisabeth getrand en verloren gegaan.



№ 1096

„Liberaal“







3/m

LIBERAAL

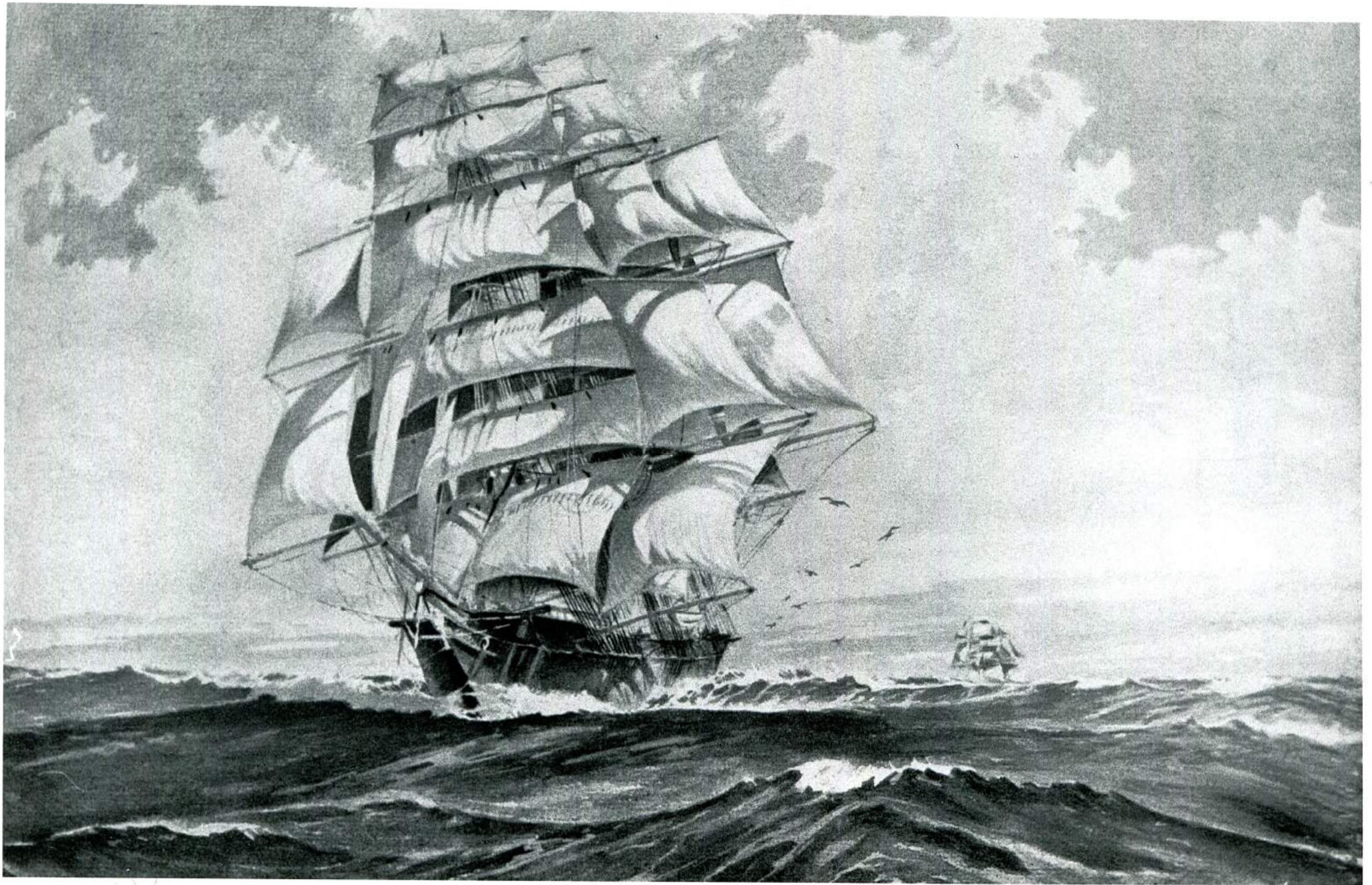
1872 2062 T

*J. Smit  
Slikkerveer*

1873	P. Wierikx	J. Smit Slikkerveer
1874	A. B. Wierikx	
1875	idem	J. Smit Kralingen
1876	idem	Wed. J. Smit
1881	Lek te Port Elisabeth gearriveerd en afgekeurd.	

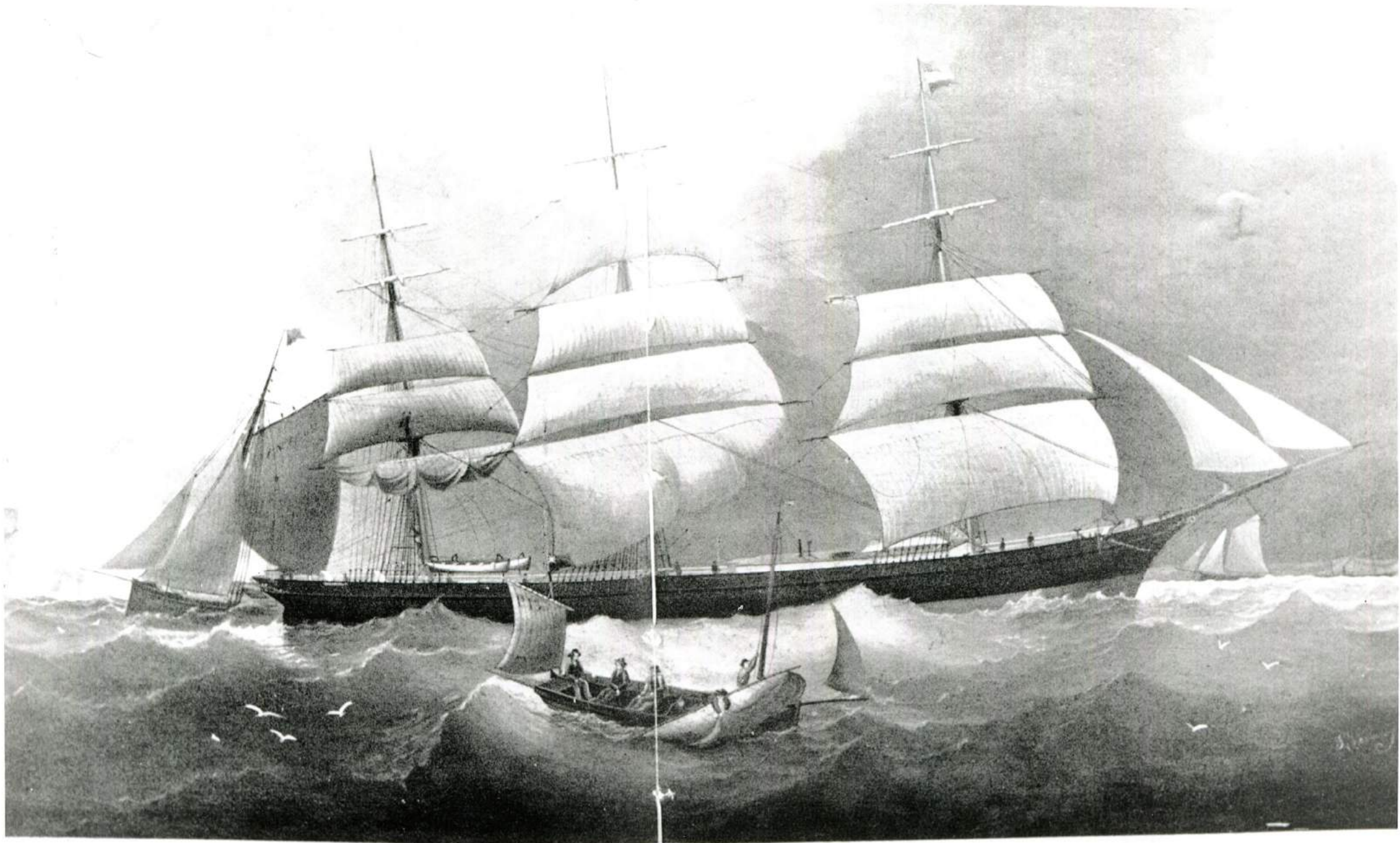
Liberaal





Su - T24 - Liberaal en  
Kosmopoliet III







Liberaal

Su DD36

STICHTING NEDERLANDSE KAAP HOORNVAARDERS

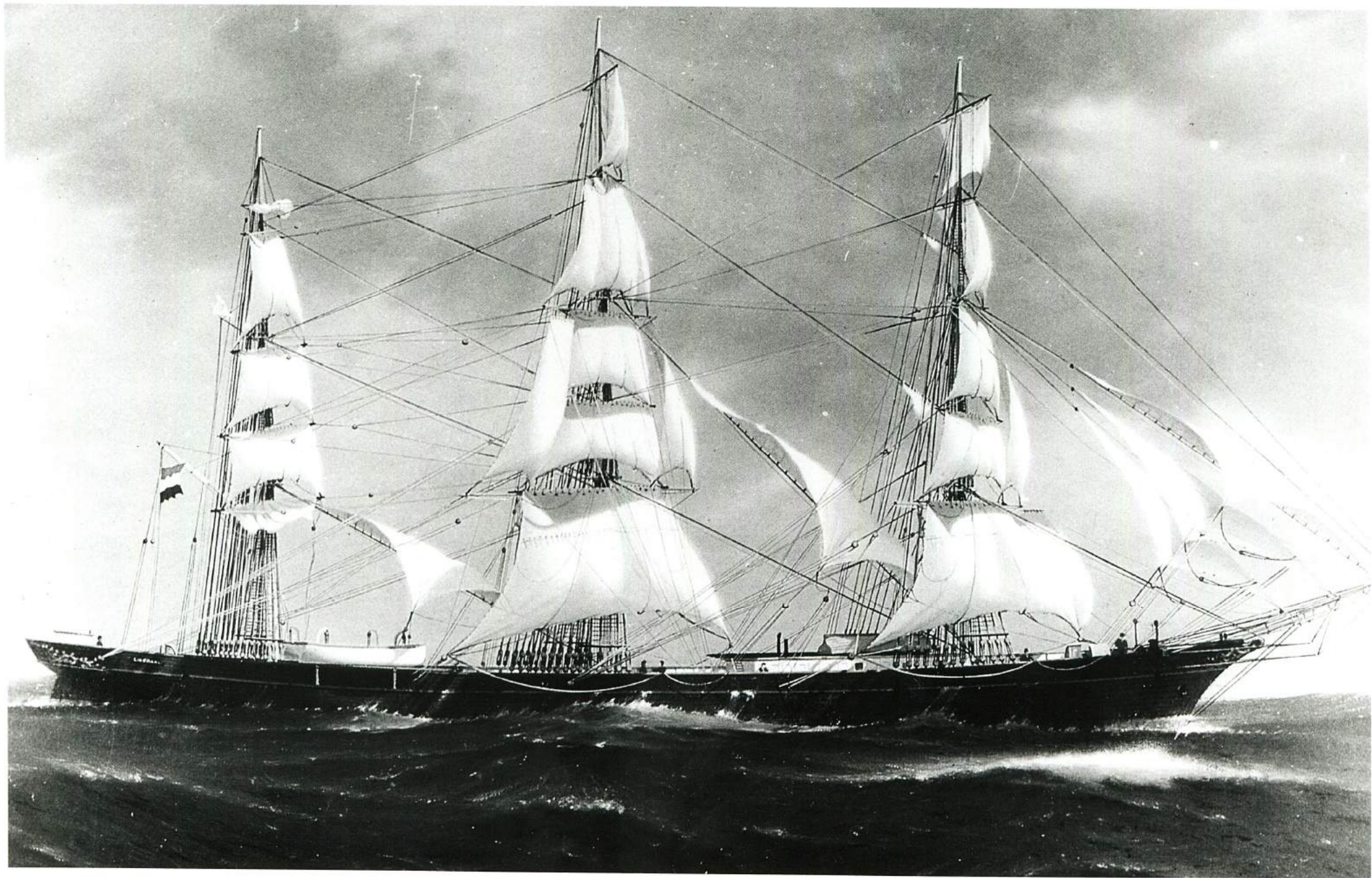
Scheepsnaam:

Bouwjaar:

Negatief nr.:

---







STICHTING NEDERLANDSE KAAP HOORNVAARDERS

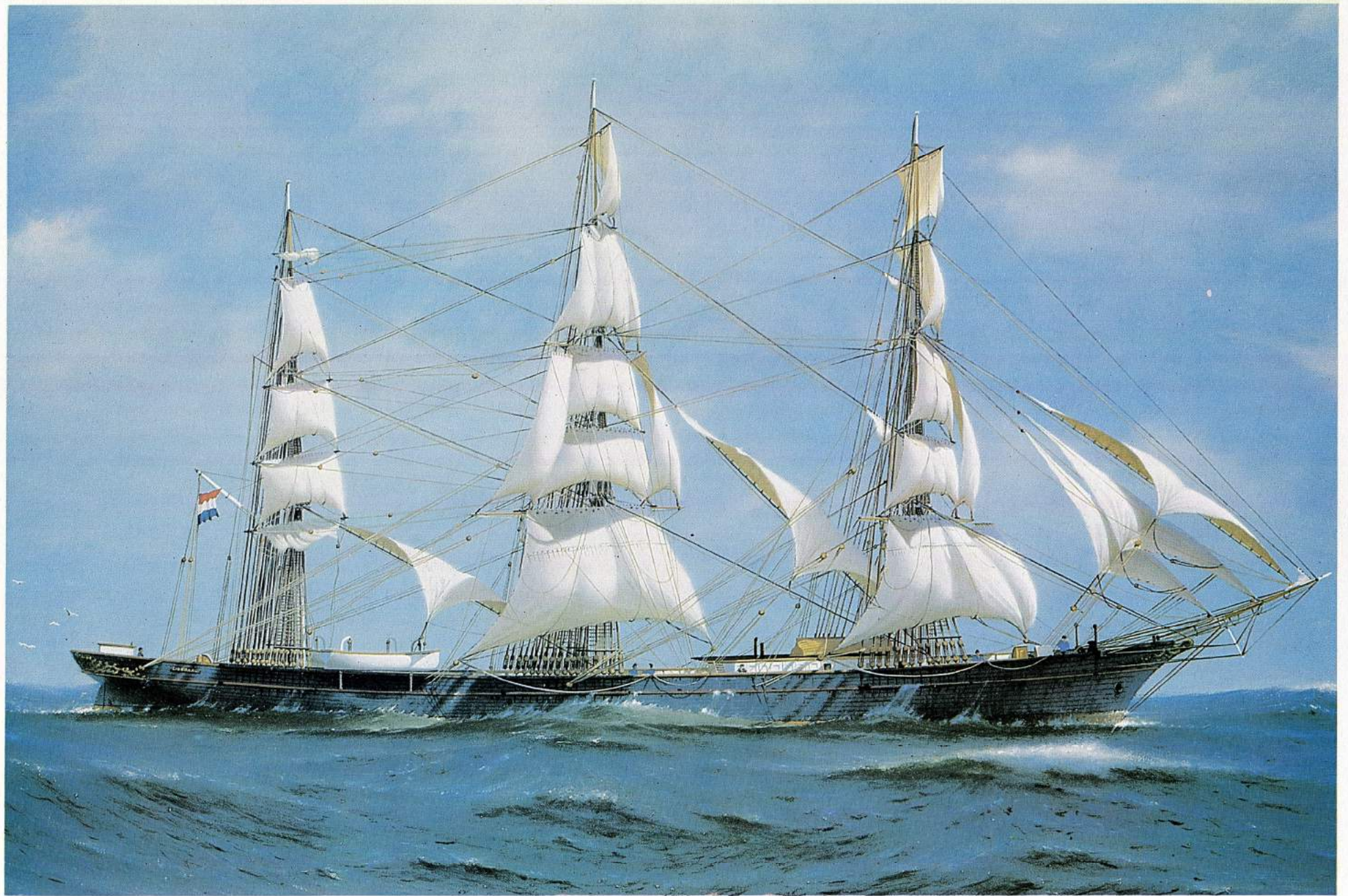
Scheepsnaam: *Liberaal*

Bouwjaar:

Negatief nr.: *Su FF 11*

---





*Clipperfregat "Liberaal"*